

ANMELDER

New Holland Traktoren Center Schweiz
Murzlenstrasse 80
8166 Niederweningen

TRAKTOR

Hersteller: CNH
Typ: New Holland T6.150
Typenschein-Nr: 4NA4 36

FAHRWERK UND BREMSE

Zentraler Allradantrieb, lastschaltbar
Vorderachsfederung (abschaltbar)
Nasse Scheibenbremse an Vorder- und
Hinterachse
Automatische Allradzuschaltung
Mechanische Parkbremse

FAHRERSCHUTZ

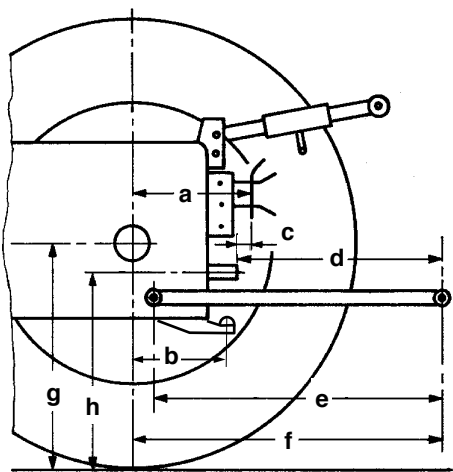
integrierte Sicherheitskabine
mechanisch gefedert

BEREIFUNG

	Spurweite:
vorne: 480/65 R28	1780 mm
hinten: 600/65 R38	1730 mm

ABMESSUNGEN

Länge:	— mm
mit Frontanbau:	4950 mm
Vorderer Überhang	
ab Lenkrad:	2900 mm
Breite:	2480 mm
Höhe:	3020 mm
Radstand:	2450 mm
Bodenfreiheit:	420 mm
Wendekreis:	11,9 m (ohne Allrad)
	12,5 m (mit Allrad)

**Heck**

a:	740 mm
b:	— mm
c:	200 mm
d:	600 mm
e:	1000 mm
f:	1140 mm
g:	840 mm
h:	800 mm

Front

d:	— mm
e:	930 mm
f:	1240 mm
g:	630 mm
h:	— mm

**TESTAUSSTATTUNG**

- Fronthubwerk
- Klimakompressor
- Luftdruckkompressor

GEWICHT

in Testausstattung

vorne:	2640 kg	44 %
hinten:	3310 kg	
Total:	5950 kg	

Zulässige Vorderachslast:	4100 kg
Zulässige Hinterachslast:	7300 kg
Zulässiges Gesamtgewicht:	9000 kg

Nutzlast:	3050 kg
-----------	---------

Anhängelast gebremst:	32 000 kg
-----------------------	-----------

FÜLLMENGEN

Treibstofftank	175 l	
AdBlue Tank	37 l	
Motorenöl	10 l	(Wechselintervall 600 h)
Getriebe- und Hydrauliköl	62 l	(Wechselintervall 1200 h)

New Holland T6.150

MOTOR (Angaben gemäss Hersteller)

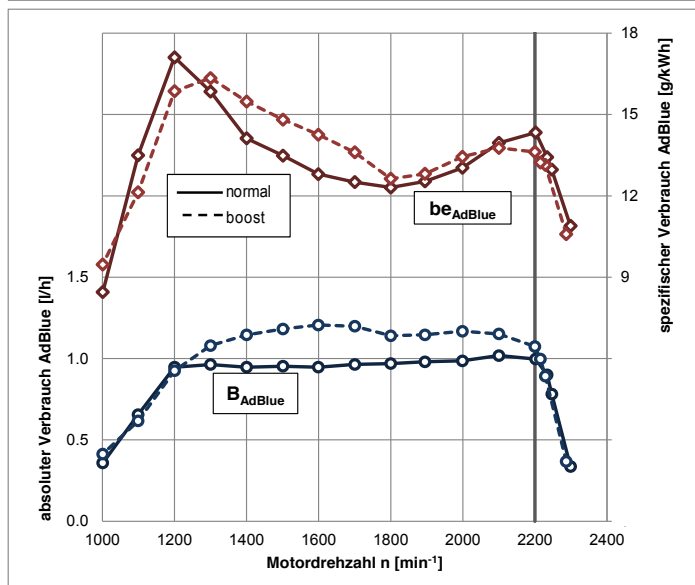
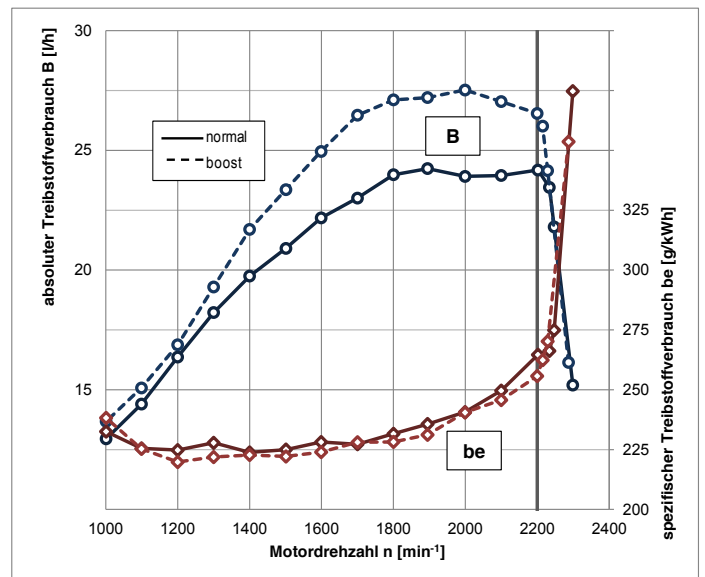
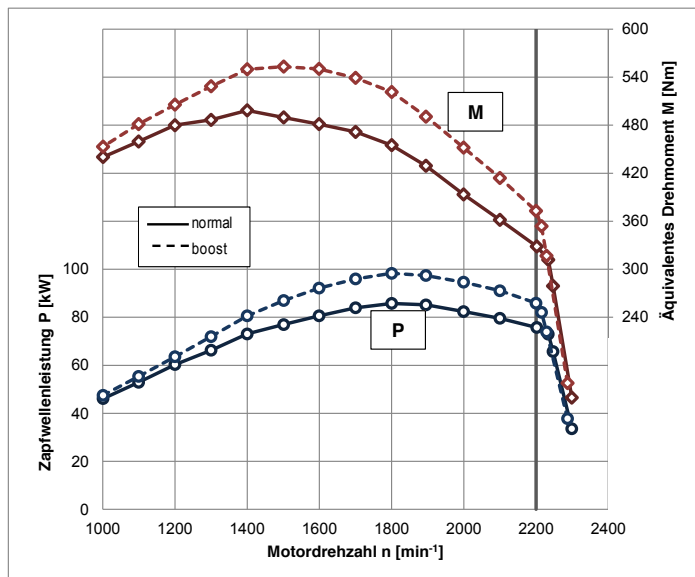
Hersteller: FPT
 Typ: F4 DFE 413B
 Einspritzung: Diesel-Direkteinspritzung
 CommonRail
 Aufladung: geregelter Abgasturbolader und Luft-Luft-Ladeluftkühlung
 Abgasnachbehandlung: SCR

Bohrung/Hub: 104 / 132 mm
 Zylinder/Hubraum: 4 / 4485 cm³
 Kühlung: Wasser, Viscolüfter

Nennleistung: 89 kW (121 PS) ECE R120
 mit Boost: 103 kW (140 PS) ECE R120

Nenndrehzahl: 2200 min⁻¹
 Abgasstufe: IIIB

ZAPFWELLENMESSUNG



Kriterien für Boost- Zuschaltung

- Transportarbeiten:
 - Ab 13. Gang
- Zapfwellenarbeiten:
 - mindestens 250 Nm Drehmoment und 0,5 km/h Fahrgeschwindigkeit

Messbedingungen:

- Lufttemperatur 20 °C
- relative Luftfeuchte 50 %
- Luftdruck 957 mbar

New Holland T6.150

Volllast-messwerte

		Drehzahl [min ⁻¹]		Leistung		Treibstoffverbrauch		AdBlue-Verbrauch	
		Motor	Zapfwelle	kW	PS	Spezifisch [g/kWh]	Absolut [l/h]	Spezifisch [g/kWh]	Absolut [l/h]
Nennleistung	norm	2200	1162	75,8	103,0	265	24,2	14	1,0
	Boost			85,9	116,8	256	26,5	14	1,1
Maximalleistung	norm	1800	951	85,5	116,2	231	23,9	12	1,0
	Boost			98,3	133,7	228	27,1	13	1,1
Normdrehzahl Zapfwelle	norm	1893	1000	85,2	115,8	236	24,2	13	1,0
	Boost			97,4	132,4	231	27,2	13	1,2

Max. Drehmoment: 499 Nm bei 1400 min⁻¹
 Drehmomentanstieg: 52 % bei 36 % Drehzahlabfall
 Anfahrdrehmoment: 134 %
 Leerlaufdrehzahl: 850 min⁻¹
 Abregeldrehzahl: 2350 min⁻¹

Boost
 553 Nm, bei 1500 min⁻¹
 48 % bei 32 % Drehzahlabfall
 122 %

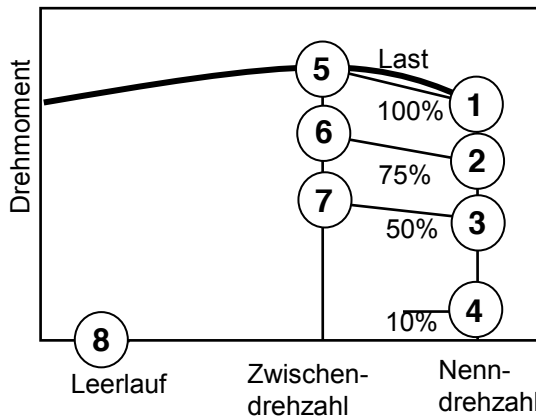
Teillastwerte

Treibstoffverbrauch bei Teilbelastung 42,5 % bei Normdrehzahl Zapfwelle

Zapfwelle Treibstoff AdBlue
 1000 min⁻¹: 286 g/kWh, 12,5 l/h 13 g/kWh, 0,4 l/h
 1000E min⁻¹: — g/kWh, — l/h — g/kWh, — l/h

Boost
 Treibstoff AdBlue
 285 g/kWh, 14,2 l/h 14 g/kWh, 0,5 l/h
 — g/kWh, — l/h — g/kWh, — l/h

Im Kennfeld (mit Boost)



Messpunkt	Treibstoffverbrauch		AdBlue-Verbrauch	
	Spezifisch [g/kWh]	Absolut [l/h]	Spezifisch [g/kWh]	Absolut [l/h]
1	256	26,5	14	1,1
2	268	21,0	14	0,8
3	308	16,1	13	0,5
4	749	8,1	6	0,1
5	222	23,4	15	1,2
6	221	17,6	15	0,9
7	241	12,7	12	0,5
8	-	1,7	-	0,0

EMISSIONEN

Abgasemissionen

- Schwarzrauch 0,10 SZ (BOSCH)

Emissionen nach ISO 8178-4, C1

(mit Boost)

- Kohlenwasserstoffe HC 0,03 g/kWh*
- Stickoxide NOx 4,08 g/kWh*
- Kohlenmonoxid CO 0,51 g/kWh*
- Partikelanzahl Pn 2,2E13 #/kWh*
- Zyklusverbrauch
 Treibstoff 265 g/kWh* (16,0 l/h)
 AdBlue 14 g/kWh* (0,6 l/h)

* Bezogen auf Zapfwellenleistung

Lärm

- Lärm am Fahrerohr: 74,5 dB(A)
- Lärm bei Vorbeifahrt: 83,0 dB(A)

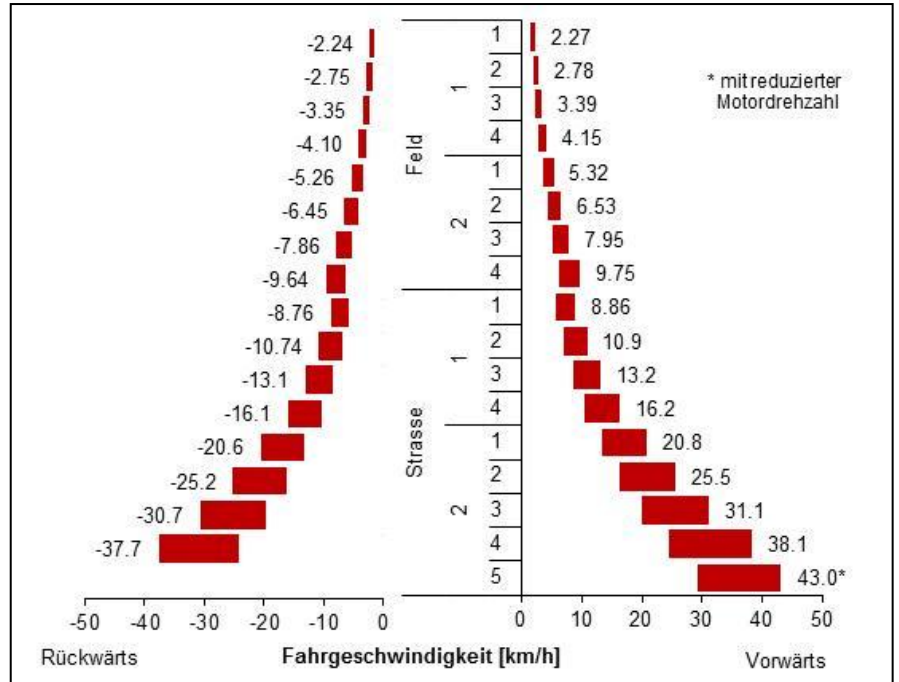
New Holland T6.150

GETRIEBE

Fahrgetriebe

- 17 Vorwärts- und 16 Rückwärtsgänge
- nasse Mehrscheibenkupplung
- 2 Bereiche
- 2 Gänge (elektrohydraulisch geschaltet)
- 4 (5) Lastschaltstufen
- lastschaltbares Wendegetriebe

Fahrgeschwindigkeit bei Nenndrehzahl (Bereifungsradius r= 825 mm)



Zapfwellengetriebe

Heck

- nasse Lamellenkupplung, elektro-hydraulisch betätigt

Front

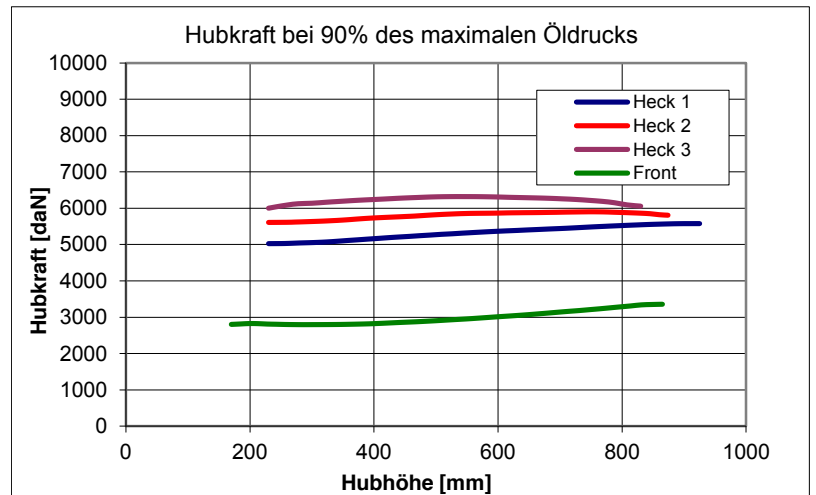
- —

Zapfwelle	Heck					Wegzapfwelle	Front
	430	540	540E	1000	1000 E		
Motordrehzahl	-	1969	1546	1893	-	-	-

HYDRAULIK

Fernhydraulik

- max. Öldruck: 207,1 bar
- max. Fördermenge: 104,1 l/min
- Fördermenge: 99,7 l/min bei 176,0 bar
- max. Hydraulikleistung: 30,7 kW (98,4 l/min und 187,3 bar)
- Max. Fördermenge pro Steuergerät: 98,8 l/min
- max. entnehmbare Ölmenge: 38 (45) l



Hubwerk

Heck

Dreipunktaufhängung, Kategorie: III
Regelhydraulik über Unterlenker, (EHR)

Front

Dreipunktaufhängung, Kategorie: II / III

Messung		Hubweg	Hubkraft bei 90% Druck	
			durchgehend	maximal
Heck	Unterlenker kurz	695 mm	5025 daN	5580 daN
	Unterlenker mittel	644 mm	5605 daN	5905 daN
	Unterlenker lang	600 mm	5960 daN	6325 daN
Front		695 mm (170 mm bis 865 mm)	2785 daN	3375 daN

Erläuterungen zum Traktorentest unter:
www.traktorentest.ch